

2009 年度大学推奨仕様 PC の無線 LAN によるネットワーク接続

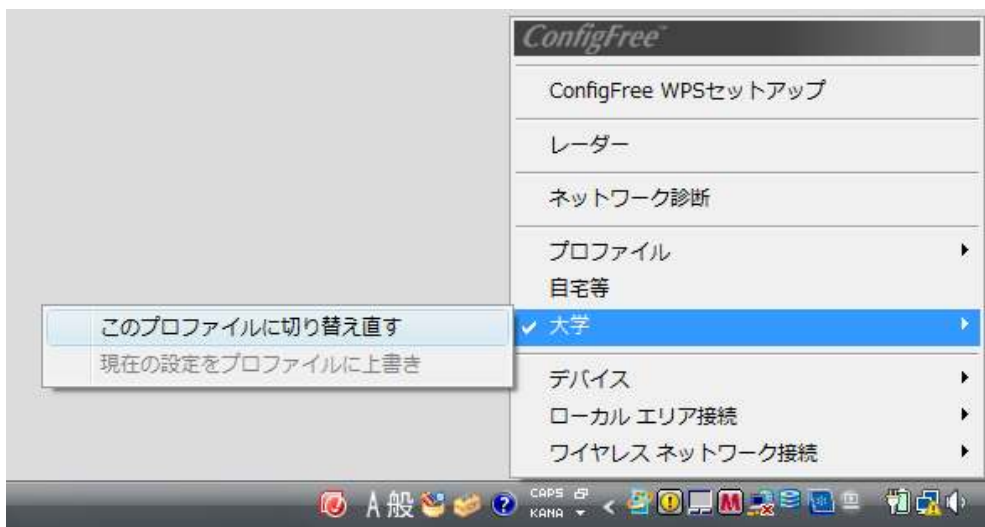
2009 年 4 月 21 日
情報教育専門委員会

PC の初期状態では JOHOMOBILE を使った無線 LAN によるネットワーク接続に支障をきたす場合があります。対処には以下の 2 通り(A,B)があります。

A. 毎回 ConfigFree を使用する方法

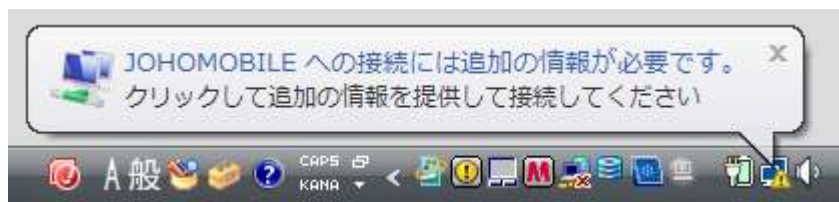
ネットワーク接続時に毎回 ConfigFree を使う方法です。毎回の作業がやや手間になり、根本的な対処とはいえませんが、長い作業を必要としません。

1. タスクトレイにある ConfigFree のアイコンを左クリックします。
2. すると図のようなメニューが出ます。

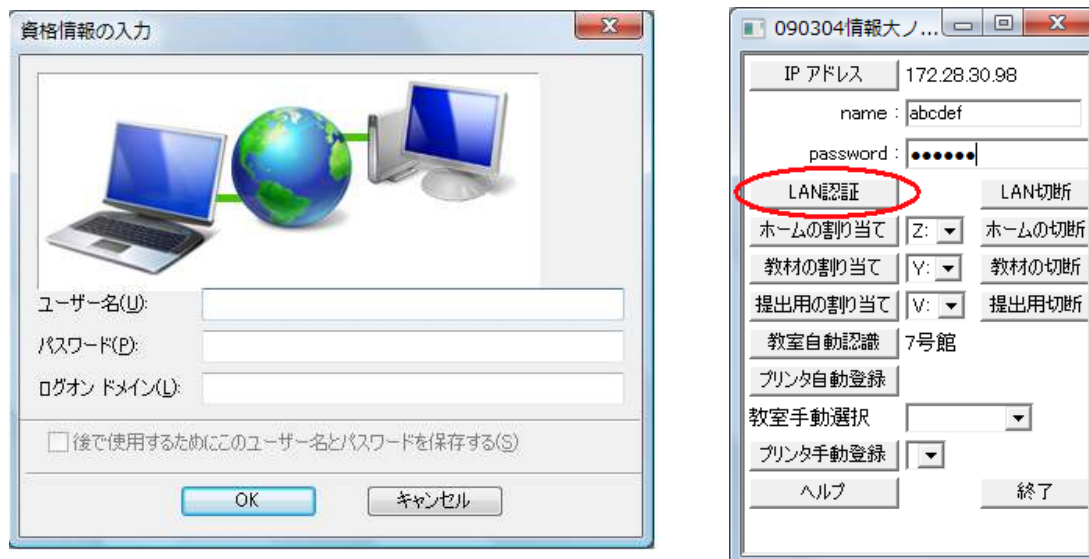


図と同じように、「大学」から「このプロファイルに切り替え直す」を選びます。しばらくすると、切り替えが完了します。

3. タスクトレイに以下の図のようなフキダシが出てきますので、フキダシをクリックしてください。



4. 以下の左図のようなウインドウが出てきますので、ユーザ名とパスワードにあなたの情報サービスセンターのアカウント情報を入力して OK を押してください。ログオンドメインは空欄のままにします。

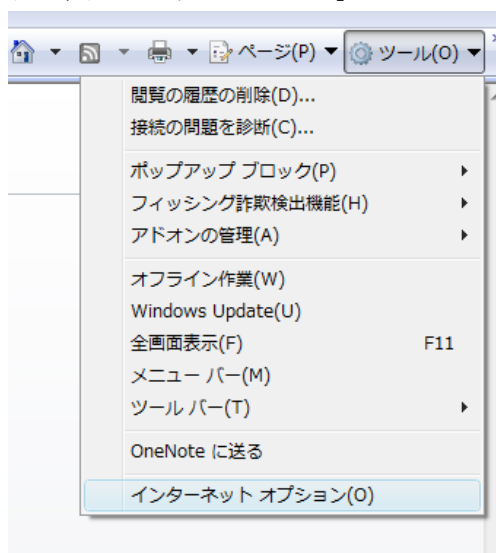


5. うまくいくと、無線 LAN の接続に成功しますので、Web ブラウザで <https://10.0.0.1/> につないでログイン、あるいは情報大ネットツール(上右図)でユーザ名とパスワードを入力し「LAN 認証」ボタンを押します。認証に成功すると、ネットワーク接続完了です。

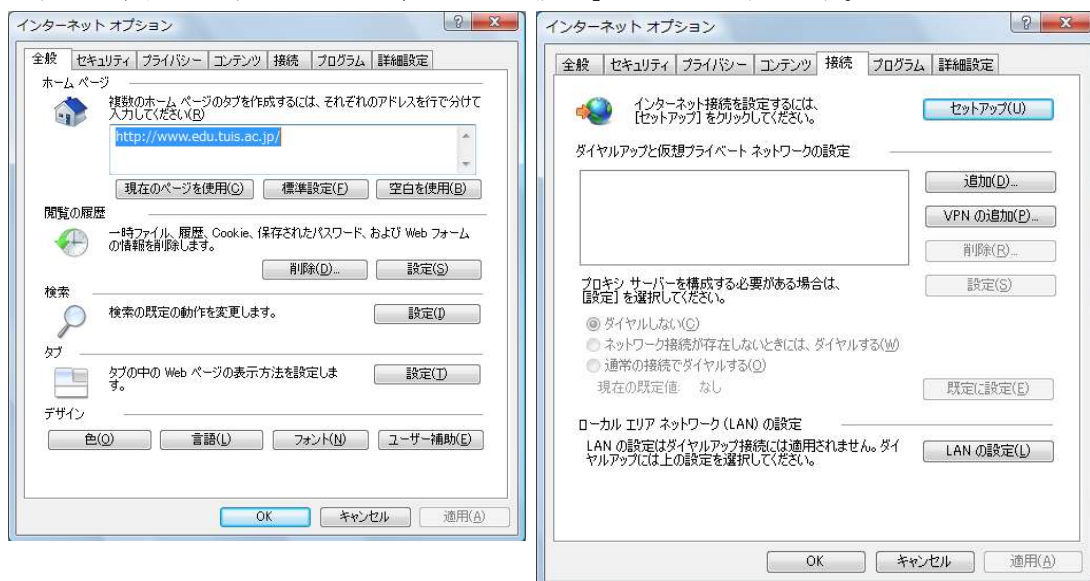
B. ConfigFree の設定をやり直す方法

一度だけ複雑な作業が必要ですが、その後は、Windows Vista における本来の接続方法が使用できます。根本的な解決方法といえます。

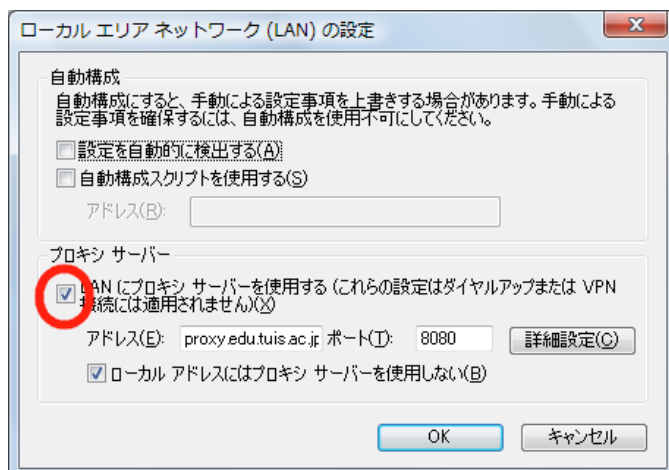
1. 方法 A の 1 と 2 の操作を行います(ConfigFree の大学プロファイルに切り替え直します)。
2. Internet Explorer を起動し、図のように「ツール」メニューから「インターネットオプション」を選びます。



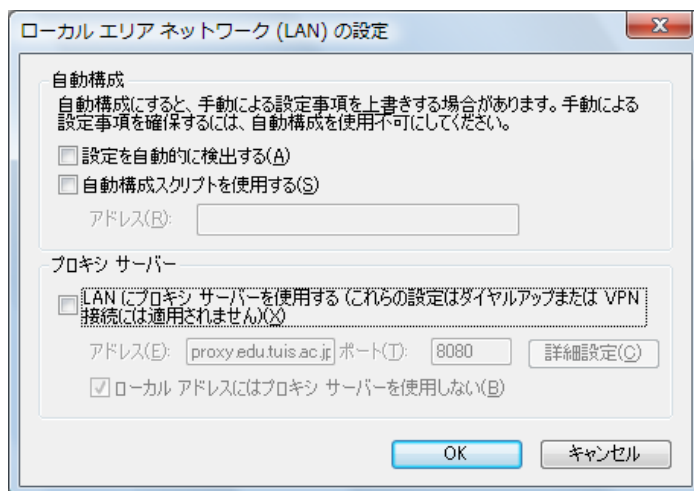
3. 左図のようなウインドウが開くので、最上部にある「接続」タブをクリックします。すると右図のようになるので、「LAN の設定」ボタンを押します。



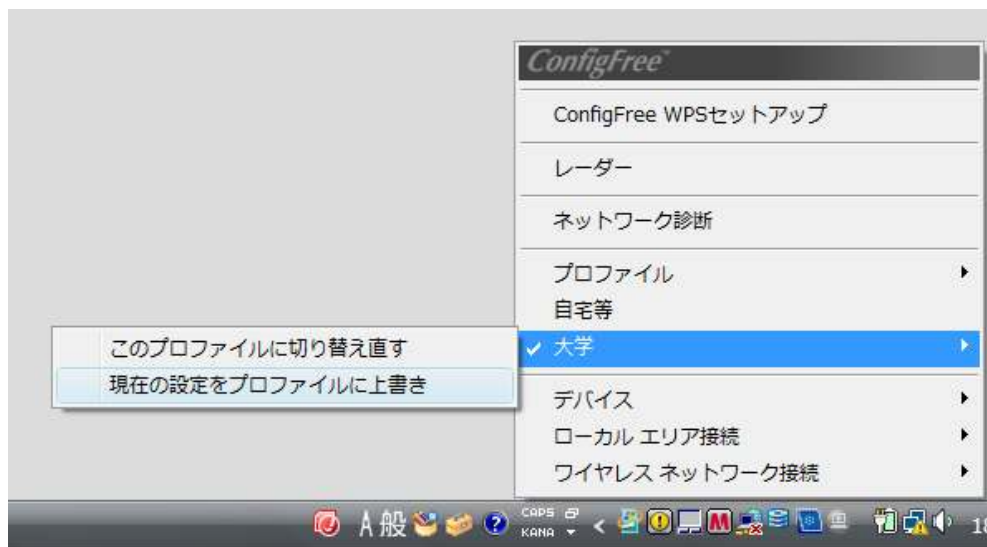
4. 図のようなウインドウが開くので、下部のプロキシサーバーの「LAN にプロキシサーバーを使用する」のチェックを外します。



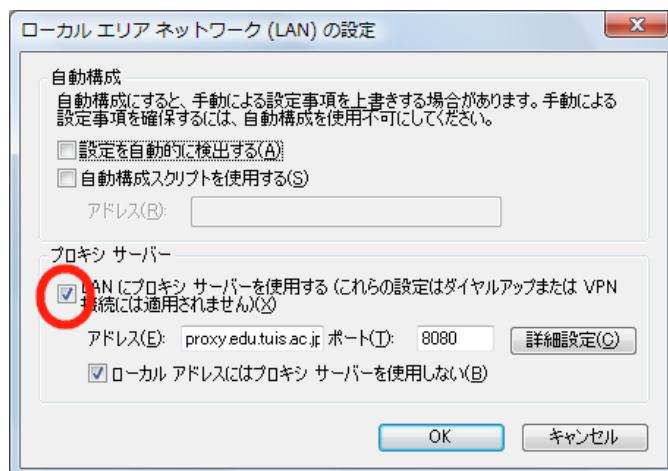
以下のようになりますので、OK を押します。



5. 図のようにタスクトレイにある **ConfigFree** のアイコンを左クリックし、「大学」から「現在の設定をプロファイルに上書き」を選びます(前の操作がうまくいっていない場合は選べないようになります)。



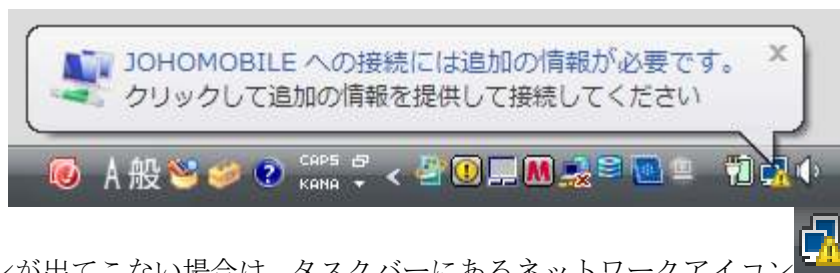
6. 上記 3 と同様に **Internet Explorer** のインターネットオプションから「LAN の設定」ボタンを押します。そして、今度は「LAN にプロキシサーバーを使用する」のチェックをつけます(元の状態に戻します)。図のようになります。



7. 上記 5 と同様に、**ConfigFree** の「大学」の「現在の設定をプロファイルに上書き」を選びます。これで、以降は **Windows Vista** 本来の接続方法になります。以下にその手順を示します。

【JOHOMOBILE の接続方法】

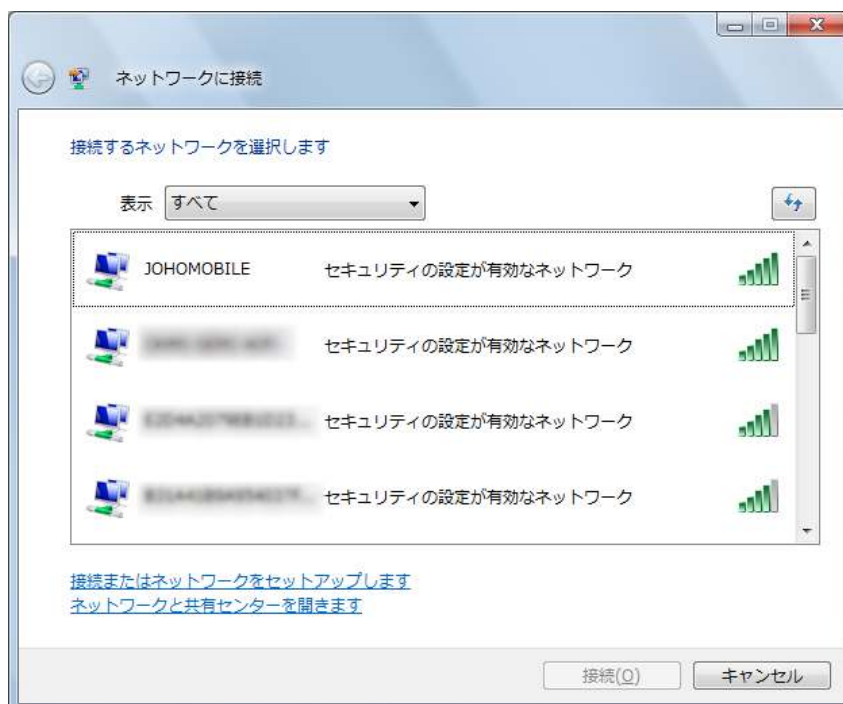
1. 図のようなフキダシが出る場合は、フキダシをクリックして、4.に進みます。



フキダシが出てこない場合は、タスクバーにあるネットワークアイコンを左ダブルクリックします。すると下図のようになるので、「ネットワークに接続」をクリックします(右クリックで「ネットワークに接続」を選んでかまいません)。

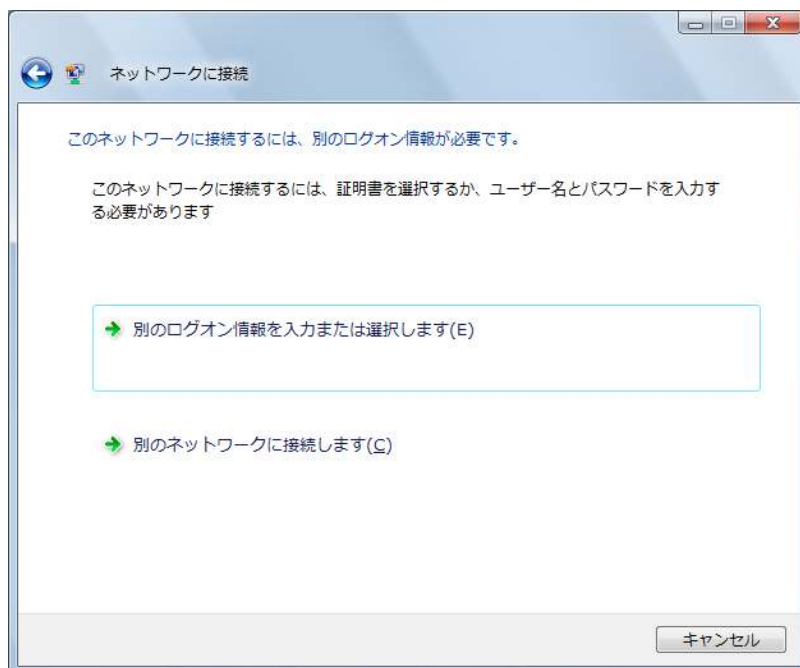


2. 図のように出てきたウィンドウ中の「JOHOMOBILE」をダブルクリックします。

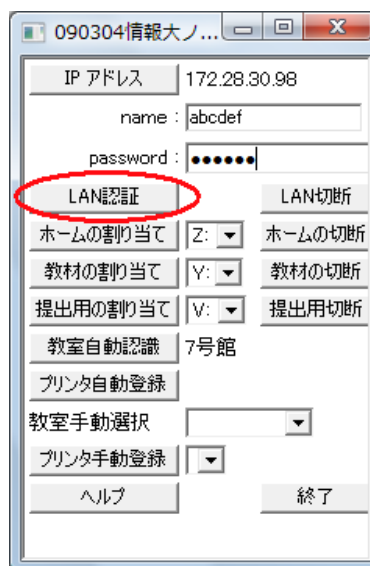


3. 図のように「別のログオン情報が必要です」と表示されるので、「別のログオン情報を入力または選択します」を選びます。

※ ここで、接続に失敗したという結果が表示される場合は、前の設定がうまくいっていません。方法 B を最初からやり直してください。



4. 以下の左図のようなウインドウが出てきますので、ユーザ名とパスワードにあなたの情報サービスセンターのアカウント情報を入力して OK を押してください。ログオンドメインは空欄のままにします。



5. うまくいくと、無線 LAN の接続に成功しますので、Web ブラウザで <https://10.0.0.1/> につないでログイン、あるいは情報大ネットツール (上右図) でユーザ名とパスワードを入力し「LAN 認証」ボタンを押します。認証に成功すると、ネットワーク接続完了です。

以上